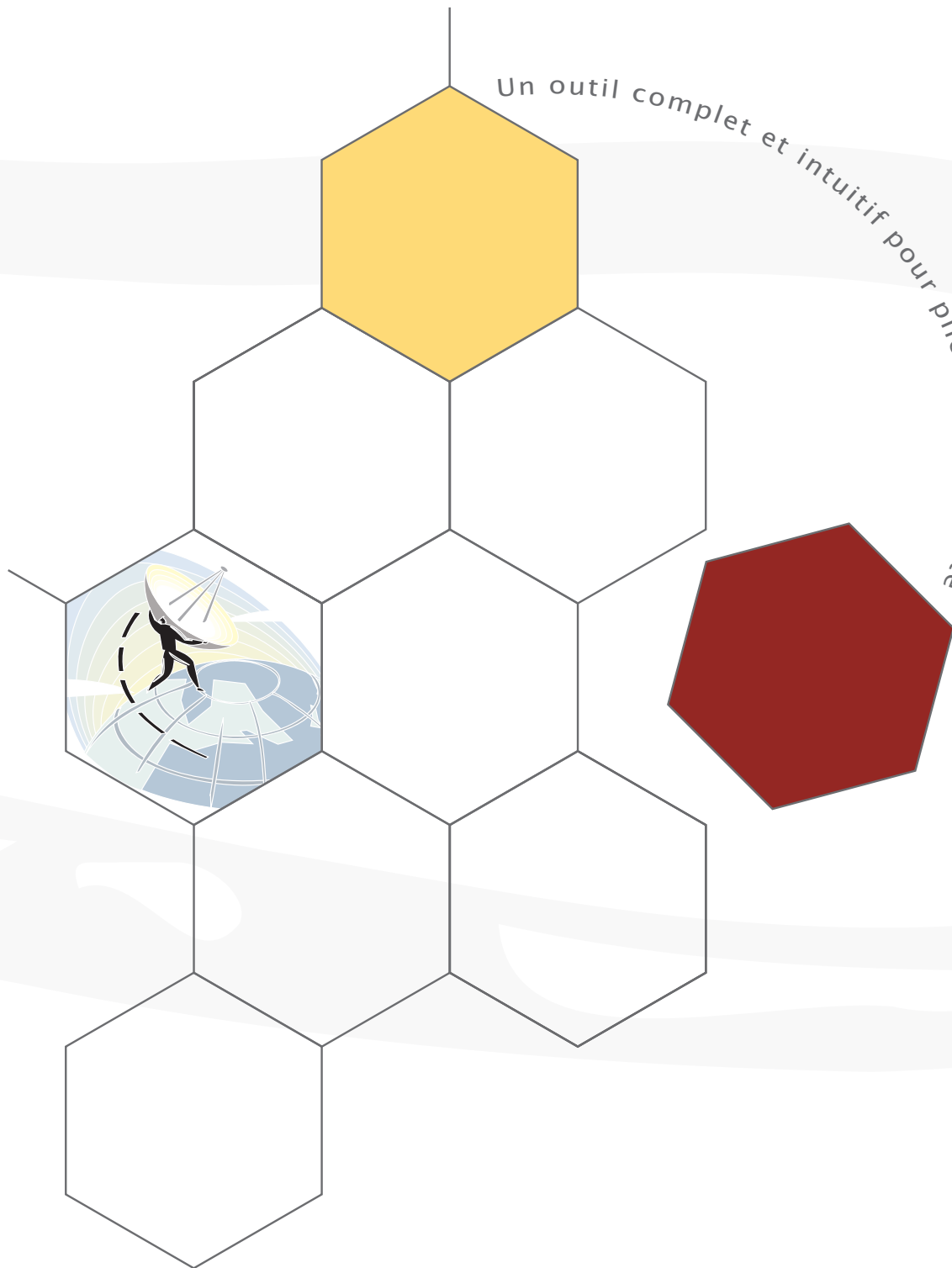


R₂O PILOTAGE



Un outil de communication

La page d'accueil de l'application fonctionne comme un portail intranet. Il est possible de présenter son département, les missions dont il a la charge et les principaux contacts. Ce vecteur de communication est également une formidable vitrine commerciale.

Une "fil info" défilante permet d'afficher un certain nombre de messages à destination des collaborateurs et des clients du département.

Les accès à l'application sont entièrement sécurisés.

Un guide utilisateur est disponible en téléchargement et un contact est proposé en cas de problème.

FINANCE FACTORY

→ Présentation

Missions

Contact



R2O Pilotage

Présentation

Toujours à la pointe sur les nouvelles technologies de l'information, FINANCE FACTORY met ses compétences, ses travaux de recherche, son expertise et ses produits à la disposition des principales institutions financières.

Nos 10 années d'expériences s'articulent autour de sujets comme Bâle 2, Solvency 2, la convergence banque-assurance, le pilotage des risques, l'allocation de fonds propres économiques, la tarification ajustée des risques (RaRoC), ...

Nos outils et les développements que nous réalisons pour nos clients utilisent les technologies les plus robustes du marché (JAVA-J2EE, ORACLE, FLASH, ...) afin de proposer les produits les plus performant et les plus intuitifs qui soient.

Les formations (Bâle 2, RaRoC, Dérivés de Crédits, Programmation objets, ...) que nous dispensons permettent à nos clients d'assurer une homogénéité des connaissances au sein de leurs équipes.

FINANCE FACTORY, the step beyond ...

Un paramétrage instantané

R2O PILOTAGE Administration

Manager : Alexandre Pouchkine
www.finance-factory.fr

Gestion des collaborateurs

Équipe * Crime et Châtiment

Utilisateur Fedor DOSTOIEVSKI

Désactivé

Attention :
- lors d'une mise à jour, l'équipe n'est pas prise en compte.
- le mot de passe par défaut (ou lors d'une réinitialisation) est 00000.

* Équipe en cours : Crime et Châtiment

Nom	DOSTOIEVSKI
Prénom	Fedor
Login	f.dostoevski
Début le	29/09/2007
Équipe	Crime et Châtiment
Statut	Collaborateur
Budget	Littérature Russe
Coût interne	0.55 k EUR
Prix facturé **	1.2 k EUR

** En cas de refacturation interne

Le module d'administration permet au manager de paramétrer entièrement l'application via une interface entièrement dédiée. Il peut à son aise :

- gérer les collaborateurs et les clients
- organiser son activité via la création d'équipes et la nomination de responsables
- créer des codes budgétaires
- proposer de nouvelles catégories de projet
- proposer une nouvelle typologie de documents
- paramétrer le moteur de recherche
- paramétrer la messagerie intégrée
- administrer les accès aux documents
- activer ou non le cryptage des documents

Aucune intervention de la maîtrise d'oeuvre n'est nécessaire.

Un reporting budgétaire en temps réel

Le module "Tableaux de bord" permet de suivre et de contrôler les consommations budgétaires. Dès que les collaborateurs remplissent les feuilles de temps, R2O Pilotage évalue les consommations. L'outil propose un grand nombre de restitutions :

- en jours et en montants
- en charges, en produits et en résultat
- par collaborateurs versus projets
- par projets versus équipes
- par équipes versus codes budgétaires.

Lorsqu'on sélectionne plusieurs projets, R2O Pilotage n'affiche que les collaborateurs ayant contribué à ces projets. De la même manière, si on choisit des collaborateurs, seuls les projets sur lesquels ils travaillent apparaîtront dans le tableau de bord.

R2O PILOTAGE Tableaux de bord

Manager : Alexandre Pouchkine
www.finance-factory.fr

Études x Collaborateurs (2007)

Pour chaque étude, sont présentées les contributions des collaborateurs durant l'année 2007. A noter que les études affichées sont celles en cours ou clôturées durant l'année 2007.

Nombre de jours

Nombre de jours	Total	CGI_112007_06027	MCD_112007_06028	RSQ_012008_06028
Total	137	22.5	77.4	37.1
Piotr GRINIOV	8.5	0	5	3.5
Fedor DOSTOIEVSKI	3	0	3	0
Rodion RASKOLNIKOV	107.5	14	69.4	24.1
Son'la SEMIONOVNA	5.5	0.5	0	5
Pavel TCHITCHIKOV	12.5	8	0	4.5

Une impression au format Acrobat Reader ".pdf" est systématiquement disponible.

Un outil rapide et convivial

R20 Pilotage propose une vaste palette de fonctionnalités parmi lesquelles :

- la gestion des projets existant
- un moteur de recherche
- la création de nouveaux projets
- la saisie des feuilles de temps
- la gestion des demandes clients
- la gestion des équipes
- une messagerie

Lorsque le manager connecte des applications, des liens apparaissent automatiquement sur la droite.

Une gestion efficace des projets

Chaque collaborateur peut lancer un projet et y associer d'autres collaborateurs et/ou des clients. La finalité première est d'échanger en toute transparence les documents nécessaires au bon déroulement du projet. Une diffusion plus large des documents non sensibles est également possible.

Sur un plan budgétaire, le manager peut définir des niveaux à ne pas dépasser (en montant et en nombre de jours). Lorsque la consommation atteint 90% de cette limite, il en est automatiquement averti.

Afin de sécuriser les échanges, les documents peuvent être cryptés.

Une impression au format ".pdf" permet de récupérer à tout moment le journal complet des événements liés au projet. Il est ainsi possible de retracer l'historique complet du projet.

Une gestion dynamique des équipes

18 étude(s)	36/07	37/07	38/07	39/07	40/07	41/07
PRICING_Napoléon		0%	0%	0%	10%	30%
RSQ_Copula		0%	0%	0%	0%	0%
RSQ_CDO square		0%	20%	0%	0%	0%
SCOR_Notation PME		50%	0%	0%	0%	10%
SCOR_Notation TPE		40%	0%	0%	0%	0%
Total	100%	100%	100%	100%	100%	100%

La saisie hebdomadaire des feuilles de temps permet aux responsables et aux collaborateurs de suivre en temps réel l'avancement des différents projets ainsi que les consommations budgétaires.

Des alertes sont déclenchées automatiquement lorsqu'un budget atteint ses limites !

Les responsables peuvent également accéder aux projets, demandes et feuilles de temps des collaborateurs qu'ils encadrent.

Plus aucun projet ne sera au point mort en raison de l'absence de tel ou tel participant !

Une information toujours disponible

Le moteur de recherche permet un accès rapide et simple à l'information. L'utilisateur dispose d'un certain nombre d'options pour affiner sa recherche :

- choix entre projet et demande
- date de réalisation
- état du projet (en cours ou clôturé)

Le manager a la possibilité de paramétrer un niveau de tolérance pour le critère "date".

Le moteur de recherche fournit également des informations sur le responsable du projet sélectionné ainsi que les droits d'accès aux documents attachés.

Code	Client	Nom	Code	Client	Résumé
RSC_Notation	Banque Paribas	Recevoir et analyser toutes les factures du système de notation PME avant que le CB...	RSC_CDO	Platon	Compter la New Connection dans le modèle de pricing par republi...

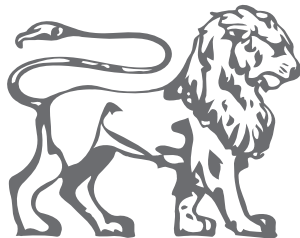
Une interaction permanente avec l'extérieur

Demande	Validation algorithme de notation des PME
Destinataire	Nicolas GOGOL
Création	le 24/09/07 11:26
Soumission	Non soumise
Acceptation	Non accepté
Étude associée ?	Non
Messages liés ?	Oui
Documents attachés ?	Oui

Un accès spécifique permet aux clients du département de communiquer avec les collaborateurs et de leur soumettre des demandes. Ils peuvent ainsi échanger des idées et/ou des documents et définir eux-mêmes le niveau de confidentialité de ces échanges.

Le manager a la possibilité de regrouper les clients et de choisir l'interlocuteur privilégié de chaque groupe.

Parmi les statuts disponibles, un statut privilégié intitulé "contrôleur" donne un accès en lecture à tous les projets et à tous les documents de l'application R20 Pilotage. Ce statut est généralement réservé à la hiérarchie, à l'inspection générale et plus sporadiquement aux régulateurs (comme la Commission Bancaire par exemple).



FINANCE FACTORY

25 rue Tronchet, 75008 Paris

tel. : 01 42 65 45 84

fax : 01 42 65 45 19

contact@finance-factory.fr

www.finance-factory.fr